



**58-64-85**

Spécifications Standard  
Version Européennes

## DIMENSIONS ET CARACTERISTIQUES TECHNIQUES

Longueur hors tout (ISO 8666)	18.58m
Longueur de coque (ISO 8666)	17.18m
Longueur ligne de flottaison	17.00m
Largeur	5.36m
Tirant d'eau	1.24m
Déplacement	34.5t (avec 2 x D11 Volvo) 36t (avec 2 x D13 Volvo) option
Déplacement léger	28t (avec 2 x D11 Volvo ) 29.5t (avec 2 x D13 Volvo) option
Capacité de carburant	3.600 L
Capacité d'eau	800 L
Réservoir eaux noires	450 L
Réservoir eaux grises	225 L
Cabines	3 + 1 (cabine marin optionnelle)
Couchage	6 + 1 Marin
Salle d'eau	3 + 1 marin
Matériaux	GRP/ hybride carbon
Carène	Semi déplacement
Dessin de carène	Frers Naval Architecture & Engineering
Décor intérieur	Design Studio Spadolini
Dessins extérieur et concept	Frers Naval Architecture & Engineering
Motorisation	Volvo D11        2 x 670 hp Volvo D13        2 x 900 hp
Inverseurs	ZF 325 IV 2.037 :1 ZF 335 IV 1.964 :1 optionnel (D13)

Ratio	2.037 : 1 (ZF 325IV)
	1.964 : 1 (ZF 335IV) opt.
Transmission	Ligne d'arbre en V
Diamètre hélice	800 mm
Vitesse maxi	27 Nœuds à mi- charge
	30 Nœuds à mi- charge
Vitesse croisière	16 Nœuds
Vitesse croisière économique	10 Nœuds
Autonomie 10Nd (incl.10% réserve)	850MN
Catégorie CE :	A

## STRUCTURE

La structure du bateau a été dessinée sous la norme EN-ISO 12215. La coque, pont et superstructure sont construits en sandwich. La totalité du bateau est construite en utilisant la résine vinylster sous infusion et assemblée avec des adhésifs structurels pour applications marines. Grâce à l'utilisation de résine vinylster à la résistance maximale contre l'osmose et pour un rendu de surface idéal, Sirena Yachts offre **une garantie de 5 ans contre l'osmose**. Cette technique de construction permet de réduire le poids et améliorer la qualité de construction du bateau. Le pont et la superstructure sont construits en matière **hybride carbone pour améliorer la rigidité et la solidité**. Les cloisons sont construites en PVC sandwich et laminées à la coque.

## COQUE A SEMI DEPLACEMENT

Un navire à semi-déplacement peut profiter d'une puissance accrue et peut atteindre des vitesses plus élevées si nécessaire. La plupart du temps, les navires à semi-déplacement fonctionnent en mode déplacement et sont très économes en carburant.

En raison du moindre tirant d'eau par rapport aux navires à déplacement, les navires à semi-déplacement ont moins de surface mouillée, nécessitant moins de puissance pour propulser la coque dans l'eau. Une coque à semi-déplacement peut atteindre environ 35% de vitesse en plus avec la même exigence de charge du moteur par rapport à une coque à déplacement, ou à vitesse égale consomme beaucoup moins de carburant. La coque à redan d'un bateau semi-planant est intrinsèquement plus stable qu'une coque à coque arrondie d'un bateau à déplacement. Les navires semi-planants sont beaucoup plus confortables au mouillage que n'importe quelle coque ronde.

# EXTERIEUR

## COQUE

- Surface extérieure en gel coat blanc haute résistance
- Tunnel de propulseur avant moulé et renforcement propulseur arrière
- Bandeau ligne de flottaison couleur Bordeaux
- Peinture sous-marine

## FLYBRIDGE

- Flybridge en fibre de carbone hybride
- Pont antidérapant
- Accès au fly bridge par panneau de pont étanche en aluminium et plexiglass
- Main courante en inox certifié ISO et ABYC
- Déflecteur en plexiglass
- Assise en U pour 6 personnes avec rangements
- Table fixe pour 8 personnes avec plateau en teck
- Mat feux de navigation pour instruments et antennes radar 4 Kw antenne VHF et corne de brume
- Douche eaux chaude/froide fixée au mat
- Meuble bar et évier
- Equipé derrière poste de pilotage
- Partie bain de soleil arrière avec en option : assise ou chaises longues
- Banquette pour 2 personnes à la timonerie
- Bain de soleil avant avec matelas de bain et rangement dessous
- Panneau protégeant l'escalier d'accès au fly
- Console de commande en gel coat Gris haute résistance
- Feux de navigation

## Timonerie du Fly bridge

- Barre à roue
- Traceur Garmin 10'' MFP GPS MAP 8610
- VHF Garmin GHS 11
- Sonde profondeur/vitesse
- Commande guindeau
- Interrupteur feux de navigation et de mouillage
- Prise 12v
- Prise USB
- Contrôle des flaps Interceptor
- Compteur de chaîne
- Corne de brume
- Compas
- Interrupteur pompes de cale
- Manettes propulseur avant

- Alarme extincteurs

## Informations sur écran traceur

- Niveau eaux grises
- Niveau eaux noires
- Niveau eau douce
- Niveau carburant
- Statut et alarme prise de quai
- Statut position plateforme de bain hydraulique
- Alarmes pompes de cale

## SUPERSTRUCTURE

- Superstructure du fly bridge en fibres de carbone hybride
- Visières frontales et latérales au Fly bridge
- Vitres en verre trempées à la timonerie
- Vitres en verre trempées latérales – gris Europa et neutres pour les vitres avant
- Vitre latérale coulissante manuelle sur bâbord
- 2 essuie-glaces avec buse de lavage
- Feux de navigation
- Logo Sirena Yacht sur roof
- Feux de courtoisie sur les marches d'escalier
- Panneau de lumière avec rideau manuel occultant
- 2 Lumières supplémentaires

## PONT AVANT

- Balcon en inox
- Surface antidérapante
- 2 écuibiers en inox
- 2 taquets en inox
- Réa
- Plaque de protection d'étrave en inox
- Guindeau électrique Lofrans 1700w
- Ancre Ultra inox de 45 kg
- 75m de chaîne haute résistance de 10mm
- Puit de lumière et panneau occultant manuel
- Système de rinçage pont et mouillage
- Puit de chaîne auto videur avec capacité rangement 8 défenses
- Assise avec coussins amovibles et rangements
- Bain de soleil avec coussins amovibles et rangements, main courante inox et porte verre en plexiglass
- Panneau de pont au-dessus cabine VIP avec accès de secours
- 2 coffres à rangements

## PASSAVANT

- Passe avant jusqu'à la première marche en teck
- 2 nables à carburant avec capot en GRP
- 2 écubiers, 2 taquets en inox en milieu de carène
- Nable d'eau douce
- Nable déchargement eaux noires
- Nable déchargement eaux grises
- Lumières de courtoisie sur marches en teck
- Main courante en teck

## COCKPIT

- Escaliers de la plateforme de bain au cockpit en teck
- Cockpit en teck
- Portillons de coupée de chaque côté
- Portes du carré en 3 panneaux inox dont 1 fixe et verre trempé
- Escalier d'accès au fly bridge en GRP et marches en teck
- Lumières de courtoisie sur marche de la plateforme de bain
- 4 chaumards en inox
- 2 taquets d'amarrage en inox
- 2 portillons en inox et plexiglass avec logo SY
- Assise de cockpit et coussins
- Spots LED
- 2 enceintes étanches
- Gâchette extincteurs salle des machines
- Mains courantes en inox latérales et arrière
- Panneau de pont accès salle des machines
- Panneaux amovibles pour débarquement éventuel moteurs et générateur
- Accès au lazarette sous l'assise arrière

## PLATEFORME

- Echelle de bain coulissant intégrée à la plateforme de bain
- Plateforme de bain hydraulique capacité 400kg
- Surface antidérapante
- Vitre panoramique ouvrable sur franc bord
- Douche de pont chaud/froid avec mitigeur
- Prise d'eau douce du quai
- 2 Prises de quai électrique 63A
- Taille maximum conseillée pour annexe : 3.45m x 1.77m
- 2 taquets en inox

# INTERIEUR

## CUISINE

- Cuisine à l'entrée du carré sur tribord
- Parquet en laminé haute pression
- Placards haut et bas et tiroir rangement bouteilles sur tribord
- Réfrigérateur (196L) et congélateur (72L) total 268L
- Meubles de cuisine
- Table de travail en corian
- Evier en inox
- Robinet mitigeur
- Cuisinière 4 feux céramique
- Serre plat en inox
- Four combi Micro-ondes
- Extracteur
- Lumières en LED
- Poubelle
- Rideaux sur porte d'entrée
- Prise 220v

## CARRE / DINETTE

- Moquette
- Canapé en U avec table fixe sur bâbord
- Canapé en L sur tribord
- Emplacement pour TV avec TV pop-up sur tribord
- Spots LED avec variateur
- Rideaux Romain sur hublots latéraux
- Système audio Fusion Marine
- Prise antenne TV
- 2 prises 220v
- Enceintes x2 dans carré
- Coupleur de batteries Service/moteurs avec arrêt de secours situé dans le panneau électrique du carré

## Timonerie

- Banquette pilote sur bâbord
- Rangements près de la timonerie
- 1 prise 220v
- 2 coffres à rangement
- Barre à roue
- Traceur Garmin 10" MFP GPSMAP 8610
- Pilote automatique Garmin GHC 20
- VHF Garmin GHS11

- Radar Garmin Radome 4Kw 18HD
- Sonde profondeur/vitesse
- Interrupteur lumières
- Tableau électrique à côté du siège pilote
- Interrupteur essuie glaces
- Télécommande guindeau
- Interrupteur feux de navigation et mouillage
- Prise 12v
- Prise USB
- Commande des flaps Interceptors
- Manettes propulseur avant
- Compteur de chaîne
- Corne de brume
- Panneau d'alarme extincteur
- Compas

## **Informations sur écran traceur**

- Niveau eaux grises
- Niveau eaux noires
- Niveau eau douce
- Statut et alarme prise de quai
- Statut porte cabine Marin/lazarette
- Statut position plateforme de bain hydraulique
- Alarmes pompes de cale

## **ESCALIERS MENANT PONT INFÉRIEUR**

- Moquette
- Feux de courtoisie LED
- Main courante

## **CABINE PROPRIÉTAIRE**

- Situé mi- carène sur toute la largeur
- Moquette
- Accès privatif à la salle de bain
- 2 prises 220v
- Lit double
- Matelas
- 2 liseuses
- 2 penderies
- Miroir de plein pied
- Prise antenne TV
- Coiffeuse à bâbord



- Canapé à tribord
- Rangements sur bâbord et a tribord
- Spots LED
- 2 appliques
- Rideau type Romain
- 2 hublots panoramiques

## **SALLE D'EAU PROPRIETAIRE**

- Située devant la cabine sur tribord
- Accès privatif depuis la cabine
- Parquet en Corian
- WC
- Compartiment de douche avec porte en Plexiglass
- Pommeau de douche
- Mitigeur
- Lavabo
- Mitigeur
- Plan de travail en Corian
- Miroir
- Placard sous lavabo
- Extracteur d'air
- Spots LED
- Hublot
- Prise 220v avec protection
- Accessoires de toilette
- Persiennes

## **CABINE VIP**

- Située sur l'avant du bateau
- Moquette
- Accès privatif à la salle de bain
- Lit double avec rangements
- Matelas
- 2 penderies
- Prédiposition de prise antenne TV
- Spots LED
- 2 appliques
- Rideaux style Romain
- 2 hublots panoramiques

## **SALLE DE BAIN VIP**

- Située sur tribord avec accès privatif de la cabine

- Plancher en Corian
- WC
- Compartiment de douche avec porte en Plexiglass
- Pommeau de douche
- Support pommeau de douche réglable
- Mitigeur
- Plancher en Corian dans le compartiment de douche
- Lavabo
- Mitigeur
- Plan de travail en Corian
- Miroir
- Placard sous lavabo
- Extracteur d'air
- Spots LED
- Hublot
- Persiennes
- Prise 220v avec protection
- Accessoires de toilette

## **CABINE INVITE**

- Située sur bâbord
- Moquette
- Accès direct à la salle de bain
- Lits jumeaux avec rangements
- Matelas
- Table de chevet entre les couchettes
- Penderie avec miroir et étagères
- Grand hublot
- Rideaux style Romain
- Spots LED
- Appliques
- Prise 220v

## **SALLE DE BAIN INVITE**

- Située sur bâbord
- Double entrée depuis cabine invité et coursive
- Plancher en Corian
- Lavabo
- Mitigeur
- Plan de travail en Corian
- Miroir
- Placard sous lavabo
- Extracteur d'air
- WC
- Accessoires de toilette
- Douche

- Spots LED
- Prise 220v avec protection
- Hublot

## **LAZARETTE (option cabine marin)**

- Accès depuis le cockpit par le panneau de pont (en GRP)
- Espace de rangement
- Spots LED

## **CIRCUIT ELECTRIQUE**

- Câbles ignifugés
- Circuit compartimenté avec 2 anodes
- Système de prise de terre
- Isolateur galvanique évitant la corrosion
- Circuit 220v 50Hz avec 2x63A pour la connexion du quai
- Circuit 24v -12v avec négatif prise de terre
- Convertisseur 1000 w 24 v /230 v 50Hz

## **GENERATEUR**

- Onan générateur 4 Kw- 50Hz dans salle des machines

## **SYSTEME DE PROPULSION**

- 2 moteurs Volvo D11 670cv
- Transmission ZF 325IV (ratio 2.037 :1)
- Ligne d'arbre diam. 63.5 Duplex F51 angle 8°
- Chaise en Aluminium Bronze
- Hélices 5 pales 800 x 830mm Teignbridge
- Joints tournant PSS

## **SYSTEME DE DIRECTION**

- Système de direction assisté hydrauliquement ainsi que le pilote automatique
- Pilote automatique Garmin
- Safrans aluminium et bronze
- Flaps automatiques Interceptors
- Propulseur d'étrave 8 kw 24v 250 mm

## **PRISE DE QUAI**

- Prise de quai 230v 63A
- Câble et disjoncteur dédié GFCI
- Câble de prise de quai 15m

## **BATTERIES**

- 8 batteries Service 95Ah-24v
- 4 batteries Moteur 140Ah 24v
- 1 batterie générateur 95 Ah 12v
- 1 Chargeur 24v 80A pour batteries de service
- 1 Chargeur 24v 30A pour batteries moteurs
- 1 Chargeur de batterie 12v 15A pour batterie générateur

## **POMPES DE CALE**

- 1 pompe 24v manuelle/automatique dans salle des machines
- 1 pompe 24v manuelle/automatique dans coursive
- 1 pompe manuelle sur la poupe avec vanne 2 prises d'eau : sous les cabines et salle des machines
- 4 alarmes pompes de cale
- 2 alarmes haut niveau d'eau
- Pompe de cale secours dans salle des machines avec vannes 3 voies sur prise eau de mer moteurs
- Chaque pompe électrique peut être activée manuellement depuis la timonerie

## **LUTTE INCENDIE**

- Extincteur Automatique/manuel Seafire Novec dans salle des machines
- Système occultant automatique
- Alarmes à la timonerie et console fly

## **CIRCUIT CARBURANT**

- 2 réservoirs inox de fuel (capacité totale : 3.600 L) dans salle des machines
- Sonde connectée à la gestion électronique
- Jauge visuelle
- 1 filtre carburant pour le générateur
- 2 filtres Volvo séparateur d'eau pour les moteurs

## **CIRCUIT EAU DOUCE**

- 1 réservoir HDPE de 800L
- Pompe d'eau auto amorçable
- Sonde connectée à la gestion électronique

- Chauffe-eau 60L 220v 1200w
- Eau chaude/froide dans toutes les cabines, cuisine, cockpit, fly, lavabo, et douche du fly
- Sortie eau douce froide dans salle des machines
- Nable sur passavant
- Prise directe eau douce du quai

## **CIRCUIT EAUX NOIRES**

- 1 Réservoir HDPE eaux noires de 450 L
- Sonde connectée à la gestion électronique
- Indicateur  $\frac{3}{4}$  et plein dans chaque salle de bain
- WC à eau douce
- Nable de vidange passavant avec pompe
- Tuyau a la sortie du réservoir d'eau noir pour vidange

## **CIRCUIT EAUX GRISES**

- 1 réservoir en HDPE de 225 L
- 3 collecteurs sous salle d'eau propriétaire
- Indicateur  $\frac{3}{4}$  et plein dans les salles de bain & cuisine
- Réservoir de puisard sous salle de bain principale
- Vidange des éviers et douche dans le réservoir
- Sonde connectée à la gestion électronique
- Vidange par collecteur et pompe à membrane 24v
- Décharge manuelle/automatique

## **CIRCUIT EAU DE MER**

- 2 prises eau de mer avec filtres et vannes pour refroidissement moteurs
- 1 prise eau de mer avec filtres et vannes pour refroidissement générateur
- 1 prise eau de mer avec filtres et vannes pour nettoyage chaine et pont

## **ECHAPPEMENT**

- Echappement refroidis à l'eau avec collecteur en inox thermo protégé
- Silencieux en fibre de verre intégrés avec sorties immergées et bypass

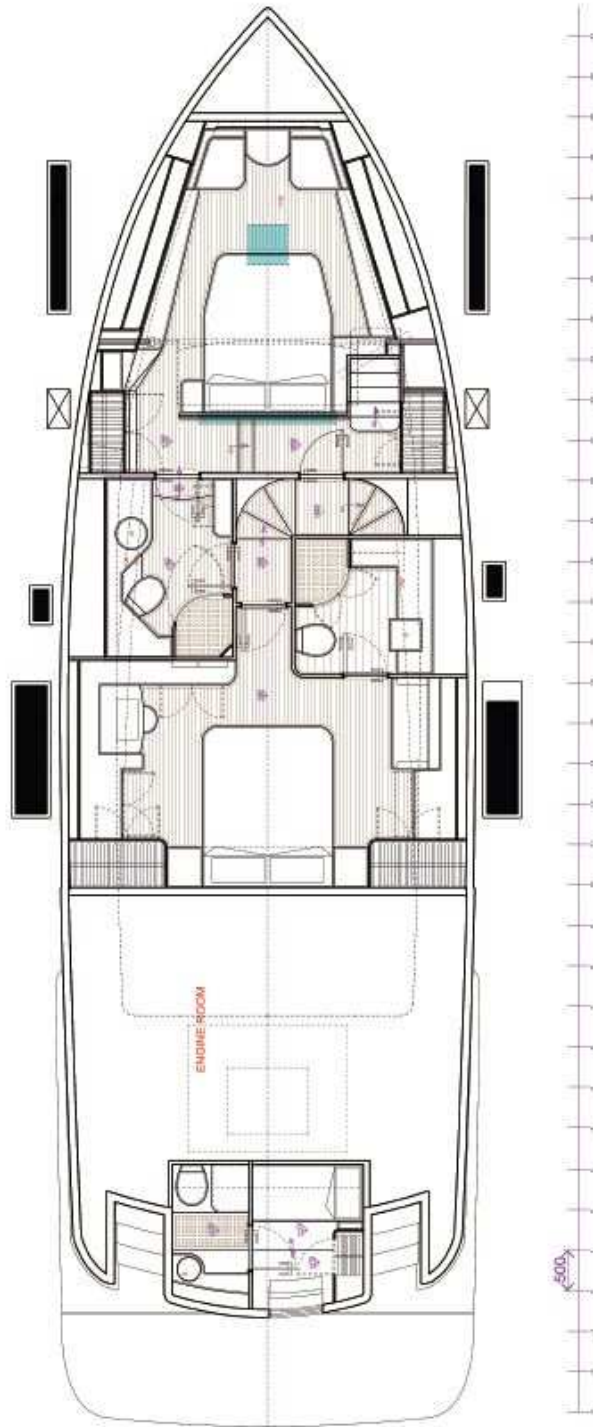
## **VENTILLATION**

- Entrée et sortie d'air avec capots latéraux en GRP
- Aspiration 2 Ventilateurs 24v
- Extraction 4 Ventilateurs 24v
- Drainage du circuit de ventilation

## **DIVERS**

- 6 aussières de 12 de diam. 18mm
- 8 défenses avec cordons de 8mm
- Chaussettes de défense avec logo Sirena Yacht
- Manuel du propriétaire
- Certification CE
- 2 attaches pour pare battage en cuir

## Optional Layout



# Standard Layout

